

やまたまやグループは、地域で一番「ありがとう」の集まる葬儀場を目指しております。

アルコ会館 いわき

感謝祭 7/15日

時間 / 午前9時30分～正午

豪華景品がその場で当たる

大抽選会

ハズレなし!



1等



最高級福島牛 15本 (500g)

2等



かまぼこセット 30本 (シーフードケーキかねまん)

3等



電動歯ブラシ 30本

4等



いわき ゴールド椎茸 30本 (Lサイズ3パック)

5等



もれなく クレラップ 20枚

当日は楽しいイベントをご用意しております。皆様お誘い合せの上ご来館下さい。

新鮮野菜の直売会



※写真イメージです。 ※数に限りがございますので、無くなり次第終了となります。

無料試食

和・洋・中の豪華バイキング

※数に限りがございますのでお早めにお越し下さい。 充分ご用意しておりますが、品切れの際はご容赦ください。



ご案内図

ご成約プレゼント



当日、互助会 新規ご成約の方にもれなく

スパリゾートハワイアンズ ペアチケットプレゼント!



カーナビでお越しの際は、「いわき市中央台飯野4丁目6-1」で検索して下さい。

アルコ会館 いわき 館内のご案内

いわき市のシンボル「いわきニュータウン・いわきコルム」の中にあるアルコ会館いわき。
様々な地域からいわきニュータウンに住まれた方のために対応できるよう、従来の葬祭場のイメージを払拭しております。
ご親族様には会館にお泊まりいただき、安心して葬祭が執り行えるように施設が充実しております。



式場



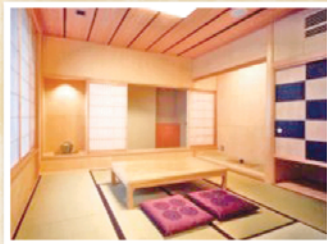
会席室



親族控室



ロビー



親族控室



親族エントランス

いざという時のために…

もし、あなたのご家庭に「葬儀」が起きたら、
短時間のうちに、まずこれらの事を決める必要があります。

- 病院での死亡の場合、霊台車をお願いする葬儀社はお決まりですか？
- 親戚、交友関係をはじめ訃報を連絡する先はお分かりですか？
- 故人の信仰していた宗教、宗派はご存知ですか？
- 喪主はどなたになられますか？
- 葬儀にかかる費用はご存知ですか？
- ご遺影にふさわしい写真をご準備されていますか？
- お通夜、葬儀の会場はお決まりですか？
- お葬式の内容、進行について、ご希望がありますか？
- お葬式の形式や会葬人数などを
お考えですか？



業務拡大
につき

葬祭スタッフ募集!

お問い合わせ ☎0246-62-6777(総務)

※詳しくは、ハローワーク求人票をご確認ください。

正社員(男・女)

◎受注業務

葬家様とのお打合せ、葬儀の段取り、葬儀後のアフターフォローなど、葬祭全般に渡ってサポート致します。未経験者でも大歓迎。ベテランスタッフが丁寧に指導致します。

◎式典業務

斎場セッティング・案内・式典・司会など、葬儀を進行する業務です。

◎事務員

当社各会館において、電話対応、供物等の受付・発注、お支払い対応・専用システムでの入金処理などを行う業務です。

パート(シフト制有)

◎事務員

当社各会館において、電話対応、供物等の受付・発注、お支払い対応・専用システムでの入金処理などを行う業務です。

◎接客業務

通夜・告別・精進落し・法要などにおいて、お客様の会食の準備・接待を行う業務です。

◎ドライバー業務

葬儀・法要の際、当社専用バスにてお客様の送迎を行う業務です。

お客様からのご相談・ご要望にお応えしますのでお気軽にご相談下さい。
後日、改めて専門スタッフがご連絡いたします。

経済産業大臣許可(互)第2029号 株式会社八幡台やまたまや 前払い式事業部

八幡台やまたまやグループ

アルコ会館 いわき

〒970-8044 いわき市中央台飯野4丁目6-1

<http://www.yamatamaya.jp/>

TEL.0246-46-1333

FAX.0246-46-2633